



Inigisarput! Piginneqatigiilluni inissiat aningaasa- lersorneqartarnerat



– oqaasertalerneqarnissaanut assersuut

Imai

Piginneqatigiilluni inissiat aningaasalersorneqartarnerat – oqaasertalerneqarnissaanut assersuut	3
Inissiat ataasiakkaat imatut aningaasalersorneqassapput	3
Tamatuma kingorna aningaasalersuineq imatut agguarneqassaaq:	4

Piginneqatigiilluni inissiat aningaasalersorneqartarnerat – oqaasertalerneqarnissaanut assersuut

Piginneqatigiilluni inissiatillit peqatigiiffiat inissialiortiterpoq, tamarmik immikkut 105 m²-nik annertussuseqartunik. Kvadratmeterimut akia agguaqatigiisillugu 17.500 kr.-iuvoq.

Taamaalilluni inissiap ataatsip sananeqarneranut akiusoq $105 \times 17.500 = 1.837.500$ kr.-iuvoq.

Peqatigiiffiup inissianut kvadratmeterimut akigititaasoq, 15.000 kr.-inik annertussuseqartoq, Namminersorerullutik Oqartussanit kommunimillu erniaqanngitsunik akilersugassaangitsunillu taarsigassarsititsivigisassaasat sinnerlugu akilimmik sanatitsinissani toqqarsimavaa. Kinguliani peqatigiiffiup inissiaatai qanoq aningaasalersorneqassanersut takussutissiorneqarpoq.

Inissiat ataasiakkaat imatut aningaasalersorneqassapput

7 %-it nammineq aningaasaliissutitut: $0,07 \times 1.837.500 = 128.625$ kr.

33,33%-it* Namm. Oq. erniaqanngitsutut
taarsersugassaangitsutullu taarsigassarsiarititaattut: $0,3333 \times 1.575.000 = 525.000$ kr.

33,33 %-it* Kommunip erniaqanngitsutut
taarsersugassaangitsutullu taarsigassarsiarititaattut: $0,3333 \times 1.575.000 = 525.000$ kr.

26, 33 %-it piginneqatigiilluni inissiatillit peqatigiiffiata aningaaserivimmit
reakkredittimilluunniit taarsigassarsineratigut
aningaasalersorneqassapput, tassalu: $0,2633 \times 1.837.500 = 483.813$ kr.

Katillugit **1.662.438 kr.**

Tassalu sananermut akiusup tamakkiisup aningaasalersuinissallu assigiinngissutaat $1.837.500 - 1.662.438 = 175.062$ kr.-inik annertussuseqarpoq. Piginneqatigiilluni inissiatillit peqatigiiffiat kvadratmeterimut akigititassamit, Namminersorerullutik Oqartussanit kommunimillu tapiiffiqartussamit akisunerusumik inissialiortussanngorami, peqatigiiffik sananermut akiusup 26,33%-ia sinnerlugu reakkredittimit taarsigassarsiniarluni aalajngarpoq.

Peqatigiiffik annerpaamik m²-mut 6.000 kr.-it tikillugit aningaaserivimmit reakkredittimillu taarsigassarsinnaavoq.

Taamaattumik peqatigiiffik 26,33%-it sinnerlugit realkredittimit taarsigassarsivoq, tassalu katillugit: $105 \times 6.000 = 630.000$

Naatsorsukkat imatut isikkoqalerput:

Nammineq aningaasaliissutissat:	128.625
Namminersornerullutik Oqartussanit taarsigassarsiat erniaqanngitsut akilersugassaangitsullu:	525.000
Kommunimit taarsigassarsiat erniaqanngitsut akilersugassaangitsullu:	525.000
Peqatigiiffiup realkredittimit taarsigassarsiai (105 x 6.000)	630.000

Katillugit= **1.808.625 kr.**

Piginneqatigiilluni inissiatillit peqatigiiffianni ilaasortat 630.000 kr.-it sinnerlugit realkredittimit taarsigassarsisinnaanginnamik, tamarmik immikkut saniatigut nammineq aningaasaliissutissaminnik akiliisariaqalerput, taannalu sananermut tamakkiisumut akiusup aam-malu 1.808.625 kr.-it akornanni assigiingissutaasumik annertussuseqarpoq, tassalu $1.837.500 - 1.808.625 = 28.875$ kr.

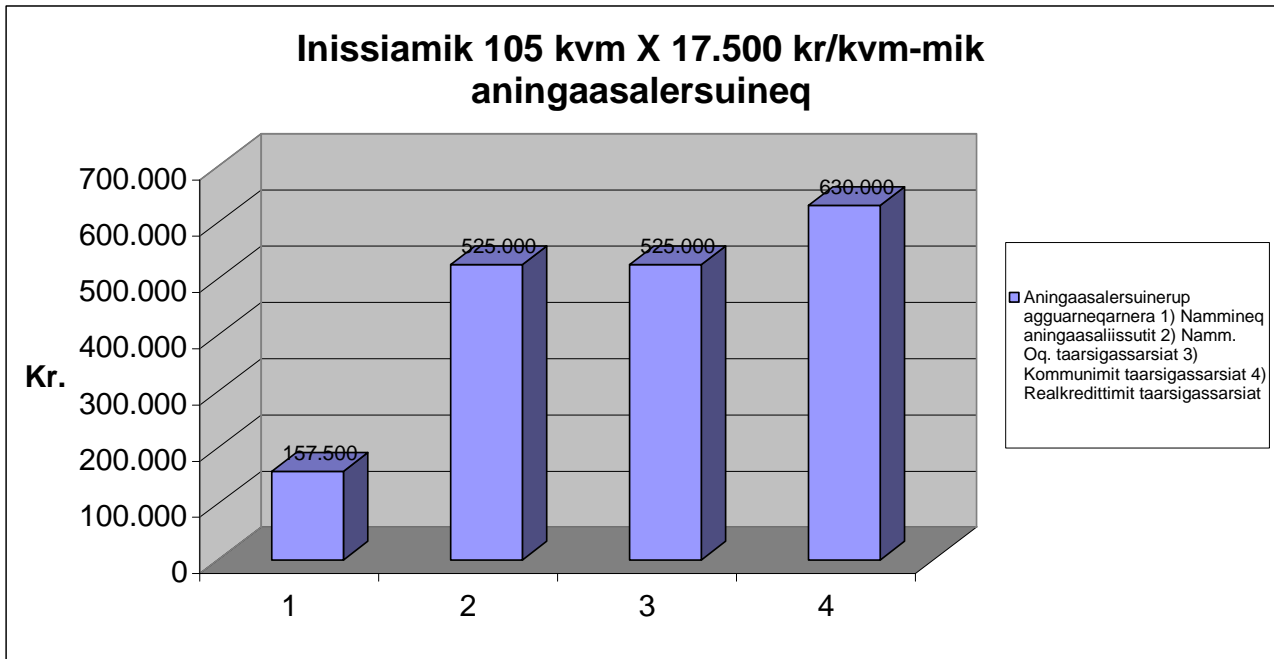
Ilaasortat ataasiakkaat namminneerlutik aningaasaliissutaat taamaalillutik imatut amerlas-suseqalerput: $128.625 + 28.875 = 157.500$ kr.

Tamatuma kingorna aningaasalersuineq imatut agguarneqassaaq:

Piginneqataasup nammineerluni aningaasaliissutissai:

Nammineerluni aningaasaliissutit:	
7% + saniatigut nammineq aningaasaliissutit:	157.500 kr.
Realkredittimit taarsigassarsiat:	630.000 kr.
Pisortanit taarsigassarsiat: 33,33%-it Namminersornerullutik Oqartussanit taarsigassarsiat erniaqanngitsut akilersugassaangitsullu:	525.000 kr.
33,33%-it kommunimit taarsigassarsiat erniaqanngitsut akilersugassaangitsullu:	525.000 kr.

Katillugit: **1.837.500 kr.**



*) Namminersornerullutik Oqartussat kommunilu piginneqatigiilluni inissiamut ataatsimut annerpaamik 105 m²-nik annertussuseqartumut aamma sananeqarnermut akiumut tamakkiisumut annerpaamik m²-mut 15.000 kr.-eqartumut (105 x 15.000 = 1.575.000) tapiissuteqarsinnaapput. Taamaalilluni Namminersornerullutik Oqartussaniit aamma kommunimiit tapiissutissat annerpaaffissaat 1.575.000-ip 33,33%-ianik annertussuseqassaput = 525.000 kr.