



# Inigisarput! Attartortumiit piginnittumut



- inissianik attartortittakkanik inissianut  
nammineq pigisanut allanngortitsineq

# Imai

|   |    |
|---|----|
| Aallaqqaasiut .....   | 4  |
| Attartortitsisumiit piginnittumut .....   | 5  |
| Ilaqutariinnut ataatsinut illunik allannguipeq – attartortup suliniuteqarneratigut .....                          | 5  |
| Ilaqutariinnut ataatsinut illumik allannguiarnermi piumasaqaatit: .....   | 5  |
| Aningaasalersuineq .....  | 5  |
| Utertitsilluni akiliinissaq .....   | 6  |
| Inissiap pisiarinerani akigititassamik naliliineq .....   | 6  |
| Pisinermi akiusup naatsorsorneqartarnera .....  | 6  |
| Akit appasissusiannut/qaffasissusiannut qularnaveeqqut .....  | 7  |
| Assersuut: .....  | 7  |
| Ilaqutariinnut ataatsinut illut ilaat inissiatut nammineq pigisatut<br>allanngortinneqarsinnaangillat .....       | 7  |
| Ilaqutariinnut ataatsinut illut pillugit qinnuteqaatip ingerlasarnera tullerriiarlugu .....                       | 9  |
| Allannguinissamik qinnuteqaateqarneq .....  | 9  |
| Pisinermit akiumik aalajangersaasarneq .....  | 9  |
| Inissiamik pisineq .....  | 10 |
| Nunaminertamik atugassiinermik tigusineq .....  | 10 |
| Inissiamik tigusineq .....  | 10 |
| Attartortumiit piginnittumut .....  | 11 |
| Ilaqutariinnut arlalinnut inissiani allannguipeq – attartortup suliniuteqarneratigut .....                        | 11 |
| Ilaqutariinnut arlalinnut inissiani allannguiarnermi piumasaqaatit: .....   | 11 |
| Illut affarleriit .....   | 11 |
| Ilaqutariinnut arlalinnut inissiat, imminnut atasunik pingasunik inissiartaqartut .....                           | 12 |
| Ilaqutariinnut arlalinnut inissiat, imminnut atasunik sisamanik amerlanerusunilluunniit<br>inissiartaqartut ..... | 12 |
| Ilaqutariinnut arlalinnut inissiani attartortut, attartukkaminnik tigusinissamik<br>kissaateqanngitsut .....      | 12 |
| Aningaasalersuineq .....  | 13 |
| Utertitsilluni akiliinissaq .....   | 13 |
| Inissiamik naliliineq .....   | 14 |
| Pisinermi akiusup naatsorsorneqartarnera .....  | 14 |
| Akit appasissusiannut/qaffasissusiannut qularnaveeqqut .....  | 15 |
| Assersuut: .....  | 15 |
| Ilaqutariinnut arlalinnut inissiat pillugit .....   | 16 |
| qinnuteqaatip ingerlasarnera tullerriiarlugu .....  | 16 |
| Piginnittut peqatigiiffiannik pilersitsineq .....   | 16 |
| Allannguinissamik qinnuteqaateqarneq .....  | 16 |
| Pisinermit akiumik aalajangersaasarneq .....  | 17 |
| Inissiamik pisineq .....  | 17 |
| Nunaminertamik atugassiinermik tigusineq .....  | 18 |
| Inissiamik tigusineq .....  | 18 |

|  |           |
|--|-----------|
| Attartortumiit piginnittumut .....   | 19        |
| Ilaqutariinnut ataatsinut illunik ilaqutariinnullu arlalinnut illunik allanngortitsineq –<br>kommunip suliniuteqarneratigut..... | 19        |
| Illuummik tunisinissamik neqerooruteqartarneq .....  | 19        |
| Pisinissamut neqeroorut.....   | 19        |
| Attartortut periarfissaat.....   | 19        |
| Aningaasalersuineq.....  | 20        |
| Utertitsilluni akiliinissaq .....  | 20        |
| Piginnittup suliniuteqarneratigut allannguiniarneq pillugu attartortunut paasissutissiineq<br>.....                              | 20        |
| Inatsisit il.il. ....  | 21        |
| Paasissutissat attuummassutillit allat .....   | 21        |
| Paasissutissat sukumiisut .....  | 21        |
| Attartortumiit piginnittumut .....   | 22        |
| <b>Inissianik assigiinngitsunik aningaasalersuisarnermut<br/>assersuutit.....</b>  | <b>22</b> |

# Aallaqqaasiut

Taaguut Attartortumiit piginnittumut tassaavoq inissianik aningaasalersueriaaseq pisortat inissiaataannik attartortakkanik attartortut inissianik attartukkaminik inissiatut nammineq pigisatut allangortitsinissamik, tamatumalu kingorna pisinissamik qinnuteqarfigisinnaasaat. Inissiap piginnittua, tassa Namminersornerullutik Oqartussat imaluunniit kommuni pisinissamut tapersiissuteqassaaq, ukiuni 15-ini erniaqanngitsunik akilersugassaangitsunillu taarsigassarsititsinermikkut.

Sulisunut inissianik inissianillu attartortittakkanik nalinginnaasunik allannguisoqarsinnaavoq, aammalu ilaqutariinnut ataatsinut illunik ilaqutariinnullu arlalinnut inissianik allannguisoqarsinnaalluni. Taamaattorli attartortoq inissiamik najukkaminik allannguinissamik qinnuteqartussaavoq, inissiat tamarmik allangortinneqarsinnaangimmata, soorlu innarluutiinnut inissiat allangortinneqarsinnaangitsut.

Allannguinissamut maleruagassat assigiinngitsuupput, tamatumani ilaqutariinnut ataatsinut illut imaluunniit ilaqutariinnut arlalinnut inissiat pineqarnersut, aammalu attartortitsisoq imaluunniit kommuni allannguinissamik suliniuteqartuunersoq apeqqutaallutik. Taamaattumik allannguiniermi periarfissat uku immikkoortinneqarput:

1. Ilaqutariinnut ataatsinut illunik allannguinieq – attartortup suliniuteqarneratigut
2. Ilaqutariinnut arlalinnut inissianik allannguinieq – attartortup suliniuteqarneratigut
3. Kommunip suliniuteqarneratigut allannguinieq

Matuma kinguliani inissianik attartortittakkanik inissiatut nammineq pigisatut allangortinneqarnissaannut periarfissat eqqartorneqarput.

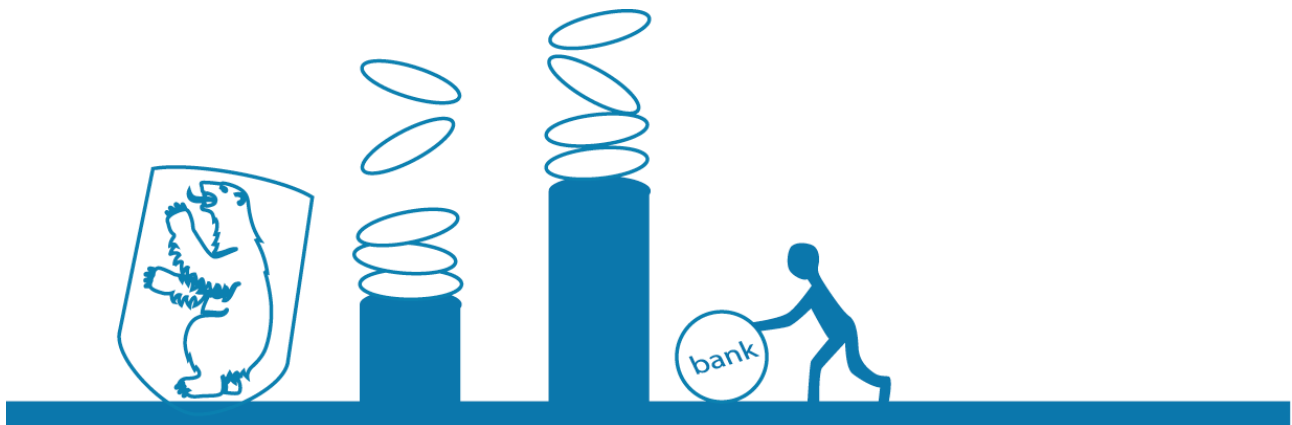
# Attartortitsisumiit piginnittumut

## Ilaqtariinnut ataatsinut illunik allannguipeq – attartortup suliniuteqarneratigut

Ilaqtariinnut ataatsinut illunik pisortanit pigineqartunik attartornermi illup attartukkap illutut nammineq pigisatut allanngortinneqarnissaa qinnutigineqarsinnaavoq. Qinnuteqaat illumik piginnittumut, tassalu Namminersornerullutik Oqartussanut imaluunniit kommunimut nas-siunneqassaaq. Attartornermut isumaqatigiissummi kina illumik piginnittuunersoq allassi-mavoq.

### Ilaqtariinnut ataatsinut illumik allannguiarnermi piumasaqaatit:

Attartortup illumik attartukkaminik pisinisaaq kissaatigiguniuk, illup illutut nammineq pigisa-tut allanngortinneqarnissaanik akuersissummik qinnuteqannginnermi akiligassat akilinngit-suugaasimasinnaasut akilerneqareersimassapput.



### Aningaasalersuineq

Illup pisiarinerani akiusoq imatut aningaasalersorneqassaaq:

- Pisinermut akiusup **40%**-ia Namminersornerullutik Oqartussanit imaluunniit kom-munimit ukiuni 15-ini erniaqanngitsutut akilersugassaangitsutullu taarsigassarsiari-tinneqassaaq.
- Pisinermut akiusup **60%**-ia pisisumit namminermit aningaasalersorneqassaaq, soorlu realkredittimit imaluunniit aningaaserivimmit taarsigassarsinikkut.

Pisinermut akiusumut tamakkiisumut pisinermut atatillugu aningaasartuutissat tamarmiusut ilaatinneqassapput, taakkununga ilaallutik illuutinik tuniniaasartumut, teknikkikkut ani-ngaasaqarnikkullu siunnersorteqarnermut, immaqqa eqqartuussissuserisumut kiisalu naqis-susiinermut akiliutinut aningaasartuutit.

## Utertitsilluni akiliinissaq

Pisortanit taarsigassarsiarititat pisinissamut isumaqatigiissutip atsiorneqarnerata ulluleneqarneraniit ukiuni siullerni 15-ini ernialersorneqaratillu akilersugassaassanngillat. Tamatum kingorna taarsigassarsiat ukiuni qulini tullerni akilersorneqassapput, Nationalbanken-ip erniaqartitsinermut kisitsitaliussaata +3%-ianik erniaqartinneqassallutik.



## Inissiap pisiarinerani akigititassamik naliliineq

Inissiap pisiarinerani akigititassaq naliliinerit marluk tunngavigalugit aalajangerneqartarpoq:

- Illuutip teknikkikkut aningaasaqarnikkullu nalinganik naliliineq.
- Illuutip niuernerme nalinganik naliliineq.

Inissiap teknikkikkut aningaasaqarnikkullu nalinga inissiap nammineerluni takuniarneqarnera tunngavigalugu aalajangerneqassaaq. Illuutip teknikkikkut aningaasaqarnikkullu nalinga aalajangerneqassaaq, sanaqqinnermi atortunut, sulinerme akissarsianut aningaasalersuinermilu aningaasartuutunut akiusut tunngavigalugit. Tassalu tassani illuutip nalinga kismi eqqarsaatigineqassaaq, qanoq annertutigisumik niuernikkut nalinganit isertitsissutaasinnaasut pinnagit.

Aamma niuernikkut nalingititaasussaq inissiap nammineerluni takuniarneqarnera tunngavigalugu aalajangersarneqassaaq. Niuernikkut naliliussaq tassaavoq illuutip qilersorsimanngitsumik niuernerup iluani tunineqarnerani aki pissarsiassaq, tassalu sumiiffimmi pineqartumi neqeroorutit pilerigineqassuserlu, inissisimaneq niuernikkullu pissutsit naliliinerme ilaattinneqartarput.

## Pisinerme akiusup naatsorsorneqartarnera

Pisinerme akiusoq tamatigut naliliinerni marluusuni taakkunani appasinnerpaaq tunngavigalugu naatsorsorneqartarpoq.

Inissiaqarpoq niuernermi naliliunneqartumut naleqqiullugu qaffasinnerusunik teknikkikkut aningaasaqarnikkullu naliliiffiusunik. Taamaattoqartillugu inissiaq niuernikkut naliliussa q tunisinermi aningaasartuutunik ilaqartinneqartoq tunngavigalugu tunineqassaaq.

Paarlattuanik aamma inissiaqarpoq, teknikkikkut aningaasaqarnikkullu naliliinermut naleqqiullugu qaffasinnerusunik niuernermi naliliiffiusunik. Tamatumani inissiaq teknikkikkut aningaasaqarnikkullu naliliussa q tunisinermi aningaasartuutunik ilaqartinneqartoq tunngavigalugu tunineqassaaq, kisiannili tamatumunnga peqatigitillugu pisisoq akit appasissusiannut/qaffasissusiannut qularnaveeqqummi taagorneqartumut akisussaataassaaq.

### **Akit appasissusiannut/qaffasissusiannut qularnaveeqqut**

Inissiaq teknikkikkut aningaasaqarnikkullu naliliineq tunngavigalugu tunineqassatillugu inissianik iluanaarniuteqarnissaq akiorniarlugu akit appasissusiannut/qaffasissusiannut qularnaveeqqusiinissamik aalajangersagaliortoqarpoq. Inissiap tunineqarnerani akigititaasup niuernermi naliliussa q 5% sinnerlugu inorsimappagu aalajangersagaq taanna atuutilissaaq.

Akit appasissusiannut/qaffasissusiannut qularnaveeqqusiussassamut nalingititassaaq pisi-nermi akiusup (teknikkikkut aningaasaqarnikkullu naliliinerup aningaasartuutunik ilaqartinneqartup) aamma niuernermi naliliussap assigiinngissutaat tunngavigalugu naatsorsorneqassaaq. Qularnaveeqqusiussa q ukiut qulit ingerlanerini ukiumut 1/10-imik appartinneqartassaaq. Ukiut qulit sulit qaangiutinngitsut inissiaq niuernermi naliliineq tunngavigalugu tunineqassappat, qularnaveeqqusiissummi sinneruttut inissiap piginnittorisimasaanut utertinneqassappat.

### **Assersuut:**

Inissiaq tunineqarnermini 970.000 kr.-inik akeqarpat, piffissamilu pisiffiusumi niuernikkut naliliissutaasoq 1.340.000 kr.-iuppat, kisitsisit marluk taakku akornanni assigiinngissutaasoq akit appasissusiannut/qaffasissusiannut qularnaveeqqusiinermi naliliunneqassaaq, tassalu 370.000 kr.-iussalluni. Akit qaffasissusiannut/appasissusiannut qularnaveeqqusiissutaasoq ukiut qulit ingerlanerini ukiumut 1/10-inik appartinneqartassaaq, tassalu ukiumut 37.000 kr.-it.

Assersuutugalugu ukiut arfinillit qaangiunnerini inissiaq tunineqarpat, tunisisup ukiunut tulliuuttunut sisamanut akit appasissusiannut/qaffasissusiannut qularnaveeqqusiissutaasunit sinneruttut tunisisumut utertillugit akilissavai, tassalu 4 x 37.000 kr.-it inissiap piginnittorisimasaanut utertissallugit.

### **Ilaqutariinnut ataatsinut illut ilaat inissiatut nammineq pigisatut allanngortinneqarsinnaanngillat**

Inissiat attartortittakkat ilaat inissiatut nammineq pigisatut allanngortinneqarsinnaanngillat. Taamaattumik inissiaq najugaq pisiariniallugu inissiap piginnittuanut (Namminersornerullutik Oqartussanut imaluunniit kommunimut) akuersissummik qinnuteqartoqartussaavoq. Namminersornerullutik Oqartussat kommunillu inissiaataasa arlaat inissiatut nammineq

pigisatut allanngortinneqarsinnaanginersut pillugu Namminersornerullutik Oqartussat nalunaarutaanni nr. 25-mi, 11. september 2002-meersumi atuarneqarsinnaavoq inissianit attartortittakkanit suut attartortumiit piginnittumut aqqissuussinermi ilaatinneqannginersut. Tassani inissiat ilaatigut sulisunut inissiat, inissiat aalajangersimasunik atuuffissalerlugit immikkoortitat, inissiat inissiiviugallartartut aamma inissiat innarluutilinnut immikkut aqqissuutaasut pineqarput.

# Ilaqutariinnut ataatsinut illut pillugit qinnuteqaatip ingerlasarnera tullerriiarlugu



## Allannguissamik qinnuteqaateqarneq

1. Attartortup illup pisiarinissaanut akuerineqarnissamik illup piginnittua, tassalu Namminersornerullutik Oqartussat imaluunniit kommuni, qinnuteqarfigissavaa. Qinnuteqarnermi ateq, B. normu najugarlu paasissutissiissutigineqassapput ukulu ilanngunneqassallutik:
  - Attartortup pisinermut akiusup 60 %-ianik nammineerluni akiliutissaanut uppernarsaat, assersuutigalugu aningaaserivimmit taarsigassarsitinneqarnissamut siumoortumik neriorsuut.

## Pisinermut akiusumik aalajangersaasarneq

2. Inissiap piginnittuata inissiaq pineqartoq inissiatut nammineq pigisatut allanngortinneqarsinnaanersoq aalajangissavaa, aalajangiininilu attartortumut nalunaarutigisallugu.
3. Inissiap piginnittua inissiap teknikkikkut aningaasaqarnikkullu naliliiffigineqarnissaanik aammalu niuernikkut naliliiffigineqarnissaanik iniminniissaaq. Tamatuma kingorna inissiamik piginnittup inissiap nammineerluni ornillugu misissorneqarnissanut ullussamik aalajangiiniarluni attartortoq attaveqarfigissavaa.
4. Tamatuma kingorna attartortoq attartortitsisup pisinissamut neqeroorutaanik nasinneqassaaq. Pisinissamut neqeroorut minnerpaamik ukuningga ilaqartinneqassaaq:
  - Ineqarfittut immikkoortortaqaarfiup illuummik isumaginnittuusup ukiumoortumik naatsorsuutai
  - Inissiap teknikkikkut aningaasaqarnikkullu naliliiffigineqarnerata assilinerata
  - Inissiap niuernikkut naliliiffigineqarnerata assilinerata

## **Inissiamik pisineq**

5. Attartortup inissiap pisiarinissaanut neqeroorut akueriguniuk atsiussavaa, inissiallu piginnittuanut utertissallugu, taassumalu ulloq tigusiffissaq aalajangissavaa.
6. Pisisoq pisinermut akiusup 60%-ianik taarsigassarsisimappat, akiligassaqaarfik taarsigassarsiarititallu suuneri pillugit paasissutissat inissiap piginnittuanut nassiunneqassapput. Pisisup kingusinnerpaamik ullormi tigusiffiusumi pisinermut akiusup 60%-ii tunisisup kontoanut ikisiffiusartumut ikereersimassavai.
7. Inissiap piginnittua inissiamut uppernarsaammik piumasaqaatitalimmik aamma pisinermut akiusup 40%-ianut qularnaveeqqusiussaqaarluni taarsigassarsinermi allagartamik immaqalu akit appasissusiannut/qaffasissusiannut qularnaveeqqusiisummik sanassaaq. Uppernarsaat piumasaqaatitalik aamma qularnaveeqqusiussaqaarluni taarsigassarsinermi allagartaq pisisumut nassiunneqassaaq.
8. Uppernarsaat piumasaqaatitalik aamma qularnaveeqqusiussaqaarluni taarsigassarsinermi allagartap imaluunniit allagartat pisisumit taassumalu uppernarsaasutut atsioqataanit atsiorneqassapput, inissiamillu piginnittumut utertinneqassallutik.
9. Inissiap piginnittuata uppernarsaatip piumasaqaatitalip aamma qularnaveeqqusiussaqaarluni taarsigassarsinermi allagartap Kalaallit Nunaanni Eqqartuussivimmit naqissuserneqarnissaat kiisalu nalunaarsorneqarnissaat isumagissavaa. Uppernarsaatip piumasaqaatitalip assilinera pisisumut nassiunneqassaaq.

## **Nunaminertamik atugassiinermik tigusineq**

10. Pisisup kommunimi teknikkimut ingerlatsivik inissiamut nunaminertamik atugassiinermut akuersissummik tigusinissani pillugu qinnuteqarfigissavaa. Uppernarsaatip piumasaqaatitalip assilinera qinnuteqaammut ilanngunneqassaaq.
11. Pisisup nunaminertamik atugassiinermut akuersissut inissiamik piginnittumut nassiutissavaa, tamatumalu kingorna inissiamik piginnittup nunaminertamik atugassiinermut uppernarsaat, uppernarsaat piumasaqaatitalik kiisalu inaarutaasumik piginnittuunermut uppernarsaat nalunaarsugassanngorlugit Kalaallit Nunaanni Eqqartuussivimmut nassiutissallugit.

## **Inissiamik tigusineq**

12. Piginnittuunermut uppernarsaat oqaaseqaatitaqanngitsoq inaarutaasoq piareerpat taanna pisisumut tunniunneqassaaq, tassungalu piginnittuunermut uppernarsaatip kiisalu akit appasissusiannut/qaffasissusiannut qularnaveeqqusiisutitut allakkiap assilineri ilanngunneqassapput.
13. Inissiap piginnittua aningaaserivimmut pisisup sullinneqarfianut pisinermut akiusumut akiliutissatut toqqortat tiguneqarnissaannik qinnuteqassaaq.

# Attartortumiit piginnittumut

Ilaqutariinnut arlalinnut inissiani allannguineq – attartortup suliniuteqarneratigut



Ilaqutariinnut arlalinnut inissiani pisortanit pigineqartuni attartortut ilaqutariinnut arlalinnut inissiat nammineq pigisatut allangortinneqarnissaannik Namminersornerullutik Oqartus-sanut imaluunniit kommunimut qinnutigineqarsinnaapput.

## **Ilaqutariinnut arlalinnut inissiani allannguiniarnermi piumasaqaatit:**

Attartortut inissianik attartukkaminik pisinissaq kissaatigigunikku, illup illutut nammineq pigisatut allangortinneqarnissaanik akuersissummik qinnuteqannginnerminni akiligassat akilingitsuugaasimasinnaasut akilersimasussaavaat.

Tamatuma saniatigut attartortut aalajangersimasumik amerlassuseqartut inissiamik najuk-kaminik pisinissamik kissaateqarpata aatsaat ilaqutariinnut arlalinnut inissiani inissianik attartortittakkanik inissiatut nammineq pigisatut allangortitsinissamut akuersissuteqarto-qarsinnaavoq.

## **Illut affarleriit**

Illut affarleriit attartortup aappaata suliniuteqarneratigut allangortinneqarsinnaapput. Qinnuteqarnermi suleriaaseq atorneqartussa q ilaqutariinnut ataatsinut illunik allannguiniarnerup assigaa. Kisianni attartortukkat marluusut tamarmik naliliiffigineqassapput, qinnuteqartullu affarlia illumi affarleriimmi attartukkaminik tigusinissamut neqeroorummik nassinneqassalluni.

Illumi affarleriimmi attartortup aappaata inissiamik najukkaminik pisinissani kissaatiginngip-pagu, inissiamik piginnittup attartortoq illumut inigisami assinganut nuunnissaanik neqerorfigissavaa. Attartortup nuunnissani akuerippagu inissiaq tunineqartussanngorlugu neqerorutigineqassaaq. Attartortoq aamma illumi affarleriimmi piumasaqaatinik allanngortit-siviunngitsumik attartornerminik ingerlatsiinnarniarluni aalajangersinnaavoq, kingusinneru-sukkullu attartortumiit piginnittumut aaqqissuussineq malillugu inissiamik attartortukkaminik tigusinissamut neqerorut atorniarlugu aalajangersinnaalluni.

### **Ilaqutariinnut arlalinnut inissiat, imminnut atasunik pingasunik inissiar-taqartut**

Qinnuteqaatip suliarineqannginnerani attartortut minnerpaamik 2/3-iinik amerlanerussute-qartut inissiamik attartukkaminik attartortumiit piginnittumut aaqqissuussineq malillugu ti-gusinissaq kissaatigisimassavaat.

### **Ilaqutariinnut arlalinnut inissiat, imminnut atasunik sisamanik amerlane-rusunilluunniit inissiar-taqartut**

Qinnuteqaatip suliarineqannginnerani attartortut minnerpaamik 3/4-iinik amerlanerussute-qartut inissiamik attartukkaminik attartortumiit piginnittumut aaqqissuussineq malillugu ti-gusinissaq kissaatigisimassavaat.

Tassa ilaqutariinnut arlalinnut inissiami attartortut arfineq marluuppata, minnerpaamik at-tartortut tallimat amerlanerussuteqarlutik inissianik attartukkaminik tigusinissaq kissaati-gippassuk aatsaat qinnuteqaat suliarineqassaaq.

Ilaqutariinnut arlalinnut inissiani attartukkat qulingiluaappata, attartortunit qulingiluaasunit minnerpaamik arfineq marluk inissianik attartukkaminik tigusinissaq kissaatigippassuk aatsaat qinnuteqaat suliarineqassaaq.

### **Ilaqutariinnut arlalinnut inissiani attartortut, attartukkaminik tigusinis-samik kissaateqanngitsut**

Attartortut attartortumiit piginnittumut aaqqissuussinermut atatillugu inissianik najukkamin-  
nik pisinissamik kissaateqanngitsut inissiamut assingusumut nuunnissamik inissiamik pi-ginnittumiit neqerorfigineqassapput. Attartortut nuunnissartik akuerippassuk inissiat at-tartortittakkat tunineqartussanngorlugit neqerorutigineqassapput.

Aamma attartortut inissiami najugaqaannarlutik attartortuuginnarnissartik toqqarsinnaa-  
vaat. Taamatut pisoqarpat attartortut Namminersornerullutik Oqartussat kommunillu inissi-aataanni attartortittakkani ineqarnermut akiliutip naatsorsorneqartarneranut maleruagassat sukkulluunniit atuuttut naapertorlugit ineqarnermut akiliisassapput. Attartortut kingusin-  
nerusukkut inissianik najukkaminik allannguinnissamut neqerorfigineqarnertik atorniar-lugu aalajangersinnaapput.



## Aningaasalersuineq

Inissiap ataatsip pisiarinerani akiusoq imatut aningaasalersorneqassaaq:

- Pisinermut akiusup **40%**-ia Namminersornerullutik Oqartussanit imaluunniit komunimit ukiuni 15-ini erniaqanngitsutut akilersugassaannngitsutullu taarsigassarsiartinneqassaaq.
- Pisinermut akiusup **60%**-ia pisisumit namminermi aningaasalersorneqassaaq, soorlu realkredittimit imaluunniit aningaaserivimmit taarsigassarsinikkut.

Pisinermut akiusumut tamakkiisumut pisinermut atatillugu illuummik naliliinermut aningaasartuutissat tamarmiusut ilaatinneqassapput, taakkununga ilaallutik landinspektørimut, illuutunik tuniniaasartumut, teknikkikkut aningaasaqarnikkullu siunnersorteqarnermut, immaqa eqqartuussissuserisumut kiisalu naqissusiinermut akiliutinut aningaasartuutit.

## Utertitsilluni akiliinissaq

Pisortanit taarsigassarsiartitat, pisinermut akiusup 40%-ianik annertussuseqartut pisinisamat isumaqatigiissutip atsiorneqarnerata ullulerneqarneraniit ukiuni siullerni 15-ini ernialersorneqaratillu akilersugassaassanngillat. Tamatuma kingorna taarsigassarsiat ukiuni qulini tullerni akilersorneqassapput, Nationalbanken-ip erniaqartitsinermut kisitsitaliussaata +3%-ianik erniaqartinneqassallutik.



### **Inissiamik naliliineq**

Inissiap pisiarinerani akigititassaq naliliinerit marluk tunngavigalugit aalajangerneqartarpoq:

- Illuutip teknikkikkut aningaasaqarnikkullu nalinganik naliliineq.
- Illuutip niuernermi nalinganik naliliineq.

Inissiap teknikkikkut aningaasaqarnikkullu nalinga inissiap nammineerluni takuniarneqarnera tunngavigalugu aalajangerneqassaaq. Illuutip teknikkikkut aningaasaqarnikkullu nalinga aalajangerneqassaaq, sanaqqinnermi atortunut, sulinnermi akissarsianut aningaasalersuinnermilu aningaasartuutitut akiusut tunngavigalugit. Tassalu tassani illuutip nalinga kisimi eqqarsaatigineqassaaq, qanoq annertutigisumik niuernikkut nalinganik isertitsissutaa sinnaasut pinnagit.

Aamma niuernikkut nalingititaasussaq inissiap nammineerluni takuniarneqarnera tunngavigalugu aalajangersarneqassaaq. Niuernikkut naliliussaq tassaavoq illuutip qilersorsimanngitsumik niuernerup iluani tunineqarnerani aki pissarsiassaq, tassalu sumiiffimmi pineqartumi neqeroorutit pilerigineqassuserlu, inissisimaneq niuernikkullu pissutsit naliliinnermi ilaattinneqartarput.

### **Pisinnermi akiusup naatsorsorneqartarnera**

Pisinnermi akiusoq tamatigut naliliinerni marluusuni taakkunani appasinnerpaaq tunngavigalugu naatsorsorneqartarpoq.

Inissiaqarpoq niuernermi naliliunneqartumut naleqqiullugu qaffasinnerusunik teknikkikkut aningaasaqarnikkullu naliliiffiusunik. Taamaattoqartillugu inissiaq niuernikkut naliliussaq tunisinnermi aningaasartuutit ilaqartinneqartoq tunngavigalugu tunineqassaaq.

Paarlattuanik aamma inissiaqarpoq, teknikkikkut aningaasaqarnikkullu naliliinnermut naleqqiullugu qaffasinnerusunik niuernermi naliliiffiusunik. Tamatumani inissiaq teknikkikkut aningaasaqarnikkullu naliliussaq tunisinnermi aningaasartuutit ilaqartinneqartoq tunngaviga-

lugu tunineqassaaq, kisiannili tamatumunnga peqatigitillugu pisisoq akit appasissusiannut/qaffasissusiannut qularnaveeqqummik taagorneqartumut akisussaataassaaq.

### **Akit appasissusiannut/qaffasissusiannut qularnaveeqqut**

Inissiaq teknikkikkut aningaasaqarnikkullu naliliineq tunngavigalugu tunineqassatillugu inissianik iluanaarniuteqarnissaq akiorniarlugu akit appasissusiannut/qaffasissusiannut qularnaveeqqusiinissamik aalajangersagaliortoqarpoq. Inissiap tunineqarnerani akigititaasup niuernerimi naliliussaq 5% sinnerlugu inorsimappagu aalajangersagaq taanna atuutilissaaq.

Akit appasissusiannut/qaffasissusiannut qularnaveeqqusiussassamut nalingititassaq pisi-nermi akiusup (teknikkikkut aningaasaqarnikkullu naliliinerup aningaasartuutunik ilaqartin- neqartup) aamma niuernerimi naliliussap assigiinngissutaat tunngavigalugu naatsorsorne- qassaaq. Qularnaveeqqusiussaq ukiut qulit ingerlanerini ukiumut 1/10-imik appartinneqar- tassaaq. Ukiut qulit sulii qaangiutinngitsut inissiaq niuernerimi naliliineq tunngavigalugu tuni- neqassappat, qularnaveeqqusiissummi sinneruttut inissiap piginnittorisimasaanut utertinne- qassapput.

### **Assersuut:**

Ilaqtariinnut arlalinnut inissiami inissiaq ataaseq tunineqarnermini 970.000 kr.-inik ake- qarpat, piffissamilu pisiffiusumi niuernikkut naliliissutaasoq 1.340.000 kr.-iuppat, kisitsisit marluk taakku akornanni assigiinngissutaasoq akit appasissusiannut/qaffasissusiannut qu- larnaveeqqusiinermi naliliunneqassaaq, tassalu 370.000 kr.-iussalluni. Akit qaffasissua- siannut/appasissusiannut qularnaveeqqusiissutaasoq ukiut qulit ingerlanerini ukiumut 1/10-inik appartinneqartassaaq, tassalu ukiumut 37.000 kr.-it.

Assersuutigalugu ukiut arfinillit qaangiunnerini inissiaq tunineqarpat, tunisisup ukiunut tul- liuttunut sisamanut akit appasissusiannut/qaffasissusiannut qularnaveeqqusiissutaasunit sinneruttut tunisisumut utertillugit akilissavai, tassalu 4 x 37.000 kr.-it inissiap piginnittorisi- masaanut utertissallugit.

Ilaqtariinnut arlalinnut inissiat ilaat inissiatut nammineq pigisatut allanngortinneqarsin- naanngillat

Inissiat attartortittakkat ilaat inissiatut nammineq pigisatut allanngortinneqarsinnaanngillat. Taamaattumik inissiaq najugaq pisiariniarlugu inissiap piginnittuanut (Namminersornerullu- tik Oqartussanut imaluunniit kommunimut) akuersissummik qinnuteqartoqartussaavoq. Namminersornerullutik Oqartussat kommunillu inissiaataasa arlaat inissiatut nammineq pi- gisatut allanngortinneqarsinnaannginnersut pillugu Namminersornerullutik Oqartussat na- lunaarutaanni nr. 25-mi, 11. september 2002-meersumi atuarneqarsinnaavoq inissianit at- tartortittakkanit suut attartortumiit piginnittumut aaqjissuussinermi ilaatinneqannginnersut. Tassani inissiat ilaatigut sulisunut inissiat, inissiat aalajangersimasunik atuuffissalerlugit immikkoortitat, inissiat inissiiviugallartartut aamma inissiat innarluutilinnut immikkut aaqjis- suutaasut pineqarput.

# Ilaqutariinnut arlalinnut inissiat pillugit qinnuteqaatip ingerlasarnera tullerriiarlugu Piginnittut peqatigiiffiannik pilersitsineq



1. Ilaqutariinnut arlalinnut inissiani attartortunit ataaseq arlallilluunniit inissiap piginnittuanut, tassalu Namminersornerullutik Oqartussanut imaluunniit kommunimut, alakkatigut attaveqassaaq, inissiat najukkatik attartortumiit piginnittumut aqqissuus-sineq malillugu tiguneqarsinnaanersut paasiniallugu. Isumalluarnartumik akineqarunik attartortut namminneerlutik ilaqutariinnut arlalinnut inissiami attartortunit amerlanerussuteqartut, tassalu minnerpaamik 3/4-it, inissiamik najukkaminnik inissiatut nammineq pigisatut allannguinnissamut soqutiginnittut katersuutsinnissaat suliniutigissavaat.
2. Tamatuma kingorna attartortut ataatsimoorlutik piginnittut peqatigiiffiannik pilersitsinissaq suliniutigissavaat. Attartortut pilersitsinissamut isumaqatigiissusiussapput malittarisassiussallutillu, piginnittut peqatigiiffiannik pilersitsisoqarsimaneranik up- pernarsaatissanik.

Attartortut qinnuteqartut namminneerlutik ilaqutariinnut arlalinnut inissiami attartortut tamarmik piginnittut peqatigiiffiannut ilaasortangornissamut neqeroorummik allaganngorlugu pissarsinissaat isumagissavaat.

## Allannguinnissamik qinnuteqaateqarneq

3. Attartortut piginnittut peqatigiiffianni ilaasortaasut ataatsimoorlutik inissianik pisinisamut akuerineqarnissamik illuutip piginnittua, tassalu Namminersornerullutik Oqartussat imaluunniit kommuni, qinnuteqarfigissavaat.

Qinnuteqaammut ilanngunneqassapput:

- Pilersitsiniarluni isumaqatigiissut kiisalu malittarisassat
- Attartortut attartukkaminnik tigusinissamik kissaateqartut allattorsimaffiat

- Attartortukkanik ataasiakkaanik pisinermi akiusup 60 %-ianik nammineerluni aki-luutissanut uppersaat, assersuutigalugu aningaaserivimmit taarsigassarsitin-neqarnissamut siumoortumik neriorsuut.

## **Pisinermut akiumik aalajangersaasarneq**

4. Qinnuteqaat akuerineqarpat inissiap piginnittua inissiap teknikkikkut aningaasaqar-nikkullu naliliiffigineqarnissaanik aammalu niuernikkut naliliiffigineqarnissaanik inni-minniissaaq. Tamatuma kingorna inissiamik piginnittup inissiat nammineerluni ornil-lugit misissorneqarnissaanut ullussamik aalajangiiniarluni attartortut attaveqarfigis-savai.
5. Illuut uuttortarneqassaaq, attartukkanullu ataasiakkaanut agguarneqassalluni. Il-luummi inissiat ataasiakkaat nunaminertaasinnaasullu ataatsimut atugaasut uuttor-tarneqassapput. Uuttortaneq naliliinerillu tunngavigalugit illuutunik pisinermut akiu-soq tamakkiisoq kiisalu attartukkanik ataasiakkaanik pisinermut akiusoq naatsorsor-neqassaaq.
6. Illuummi attartortut tamarmik pisinissamut neqeroorummik nassinneqassapput. Pisi-nissamut neqeroorut minnerpaamik ukuninnga ilaqartinneqassaaq:
  - Ineqarfittut immikkoortortaqruiup illuummik isumaginnittuusup ukiumoortumik naatsorsuutai
  - Inissiap teknikkikkut aningaasaqarnikkullu naliliiffigineqarnerata assilinerata
  - Inissiap niuernikkut naliliiffigineqarnerata assilinerata
  - Uuttortaanermi/agguaanermi nalunaarsukkat assilinerata

## **Inissiamik pisineq**

7. Attartortup inissiap pisiarinissaanut neqeroorut akueriguniuk atsiussavaa, inissiallu piginnittuanut utertissallugu, taassumalu ulloq tigusiffissaaq aalajangissavaa.
8. Pisisut pisinermut akiusup 60%-ianik taarsigassarsisimappata, akiligassaqarfik taar-sigassarsiaritallu suuneri pillugit paasissutissat inissiap piginnittuanut nassiunne-qassapput. Pisisut kingusinnerpaamik ullormi tigusiffiusumi pisinermut akiusup 60%-ii tunisisup kontoanut ikisiffiusartumut ikereersimassavaat.
9. Illuutip piginnittua inissianut immikkut uppersaammik piumasaqaatitalinnik aam-ma pisinermut akiusup 40%-ianut qularnaveeqqusiussaqaarluni taarsigassarsinermi allagartanik immaqalu akit appasissusiannut/qaffasissusiannut qularnaveeqqusiis-sutinik sanassaaq. Uppersaaitit piumasaqaatitallit aamma qularnaveeqqusiussa-qaarluni taarsigassarsinermi allagartat pisisumut nassiunneqassapput.
10. Uppersaaitit piumasaqaatitallit aamma qularnaveeqqusiussaqaarluni taarsigassar-sinermi allagartat imaluunniit allagartat pisisunit taakkulu uppersaasutut atsioga-taanit atsiorneqassapput, inissiamillu piginnittumut utertinneqassallutik.
11. Inissiap piginnittuata uppersaaitit piumasaqaatitallit aamma qularnaveeqqusiis-saqaarluni taarsigassarsinermi allagartat Kalaallit Nunaanni Eqqartuussivimmit na-

qissuserneqarnissaat kiisalu nalunaarsorneqarnissaat isumagissavaa. Uppernarsaatit piumasaqaatitallit assilineri pisisunut nassiunneqassapput.

## **Nunaminertamik atugassiinermik tigusineq**

12. Pisisut kommunimi teknikkimut ingerlatsivik inissianut nunaminertamik atugassiinermut akuersissummik tigusinissani pillugu qinnuteqarfigissavaat. Uppernarsaatit piumasaqaatitallit assilineri qinnuteqaammut ilanngunneqassapput.
13. Pisisup nunaminertamik atugassiinermut akuersissut inissiamik piginnittumut nassutissavaa, tamatumalu kingorna inissiamik piginnittup nunaminertamik atugassiinermut uppersarsaat, uppersarsaat piumasaqaatitalik kiisalu inaarutaasumik piginnittuunermut uppersarsaat nalunaarsugassanngorlugit Kalaallit Nunaanni Eqqartuussivimmumt nassutissallugit.

## **Inissiamik tigusineq**

14. Piginnittuunermumt uppersarsaatit oqaaseqaatitaqanngitsut inaarutaasut piareerpata pisisunut tunniunneqassapput, tassungalu 40%-inut sallunaveeqqutitut allakkiat kiisalu akit appasissusiannut/qaffasissusiannut qularnaveeqqusiissutaasinnaasutut allakkiat assilineri ilanngunneqassapput.
15. Tamatumunnga peqatigitillugu inissiap piginnittua aningaaserivimmumt pisisup sullin-neqarfianut pisinermumt akiumumt akiliutissatut toqqortat tiguneqarnissaannik qinnuteqassaaq.



# Attartortumiit piginnittumut

## Ilaqutariinnut ataatsinut illunik ilaqutariinnullu arlalinnut illunik allangortitsineq – kommunip suliniuteqarneratigut

Aamma kommuni ilaqutariinnut ataatsinut illunik ilaqutariinnullu arlalinnut inissianik nammineq pigisatut allangortitsinissamik suliniuteqarsinnaavoq.

### **Illuummik tunisinissamik neqerooruteqartarneq**

Kommunip illuut imaluunniit illuutit attartortumiit piginnittumut aaqqissuussineq malillugu allangortikkusutani toqqassavai. Tamatuma kingorna kommunip illuutit nalilersortissavai. Inissiat nammineerluni ornillugit misissorneqarnissaannut ullussamik aalajangiiniarluni attartortut attaveqarfigineqassapput. Attartortut tamatumunnga atatillugu allannguiniarneq pillugu ilisimatitsissutinik tunineqassapput.

### **Pisinissamut neqeroorut**

Naliliinerit naammasseriarpata inissiani kommunip allangortikkusutaani attartortut pisinissamik neqeroorfigineqassapput. Attartortunut pisinissamut neqeroorummut uku ilaatinneqassapput:

- Tunisinissamut pilersaarutit tamakkiisut, tassunga ilanngullugit piffissami ineqarnermut akiliutit ilanngaataqanngitsut ilanngaaseriikkallu, kiisalu siunissami ineqarnermut akiliutissat ilanngaaseriikkat ilanngaataqanngitsullu.

Ilaqutariinnut arlalinnut inissiani attartortunut nassiussat aamma piginnittut peqatigiiffiannik pilersitsinissaq malittarisassallu pillugit paasissutissanik ilaqartinneqassapput.

### **Attartortut periarfissaat**

- Attartortut pisinissamut neqeroorutip akuerisinnaavaat.
- Attartortut piumasaqaatinik allannguiffiunngitsumik attartuinnarnissaq aalajangersinnaavaat.
- Kommuni neqerooruteqassalluni periarfissaqarpat attartortut inissiamut assingusumut nuussinapput.

Attartortut attartuinnarniarlutik aalajangertut kingusinnerusukkut inissianik najukkaminnik attartortumiit piginnittumut peqqussut naapertorlugu inissiamik najukkaminnik tigusinissamik neqeroorfigineqarnertik atorniarlugu aalajangersinnaapput.

Attartortup illuut allannguiffigineqartoq qimappagu, inissiaq attartortup inigisaa tamanut ammasumik neqerooruteqartitsinikkut tunineqassaaq, pisisorlu tigusinermi kingorna piginnittut peqatigiiffiannut ilaasortanngortinneqassalluni.

## **Aningaasalersuineq**

Attartortup kommunimiit pisinissamut neqeroorut akuerippagu, pisinermut akiusoq imatut aningaasalersorneqassaaq:

Pisinermut akiusup **40%**-ia kommunimit ukiuni 15-ini erniaqanngitsutut akilersugassaangitsutullu taarsigassarsiaritineqassaaq.

Pisinermut akiusup **60%**-ia pisisumit namminermit aningaasalersorneqassaaq, soorlu real-kreddittimit imaluunniit aningaaserivimmit taarsigassarsinikkut.

Pisinermut akiusumut tamakkiisumut illuummik naliliinermut kiisalu pisinermut atatillugu aningaasartuutissat tamarmiusut ilaatinneqassapput, taakkununga ilaallutik illuutiniq tuniniaasartumut, teknikkikkut aningaasaqarnikkullu siunnersorteqarnermut, immaqa eqqartuussissuserisumut kiisalu naqissusiinermut akiliutitut aningaasartuutit. Ilaqutariinnut arlalinnut inissianut tunngatillugu aamma illuutit uuttortarneqarneranut/agguarneqarneranut aningaasartuutissat ilanngullugit naatsorsorneqassapput.

## **Utertitsilluni akiliinissaq**

Pisortanit taarsigassarsiaritit, pisinermut akiusup 40%-ianik annertussuseqartut pisinissamut isumaqatigiissutip atsiorneqarnerata ullulernerqarneraniit ukiuni siullerni 15-ini ernialersorneqaratillu akilersugassaassanngillat. Tamatuma kingorna taarsigassarsiat ukiuni qulini tullerni akilersorneqassapput, Nationalbanken-ip erniaqartitsinermut kisitsitaliussaata +3%-ianik erniaqartinneqassallutik.

## **Piginnittup suliniuteqarneratigut allannguiniarneq pillugu attartortunut paasissutissiineq**

Kommunip ilaqutariinnut ataatsinut illunik imaluunniit ilaqutariinnut arlalinnut inissianik attartortumiit piginnittumut aaqqissuussineq malillugu allannguiniarnissamik suliniuteqarnerani kissaatigippagu, allannguiniarneq suliallu ingerlanera pillugu attartortut ingerlaavartumik paasissutissinneqartassapput.

# Inatsisit il.il.

Attartortumiit piginnittumut aqqissuussinnermut inatsisit Ineqarnermut Attaveqarnermullu Pisortaqaarfiup nittartagaani uunga aaneqarsinnaapput: [www.nanoq.gl/iap](http://www.nanoq.gl/iap)

Namminersornerullutik Oqartussat kommunillu inissiaataasa attartortittakkat pigisatut inissiangortissinnaanerak pillugu **Inatsisartut peqqussutaat nr. 5 21. maj 2002-meersoq – Inatsisartut peqqussutaatigut nr. 6-ikkut, 15. april 2003-meersukkut allannguuteqartinneqartoq**

Namminersornerullutik Oqartussat kommunillu inissiaataat attartortittakkat sorliit pigisatut inissiangortinneqarsinnaannginnerak pillugu **Namminersornerullutik Oqartussat nalunaarutaat nr. 25, 11. september 2002-meersoq.**

Namminersornerullutik Oqartussat kommunillu inissiaataasa attartortittakkat teknikkikkut aningaasatigullu naliliivigineqartarnerak pillugu **Namminersornerullutik Oqartussat nalunaarutaat nr. 9, 12. maj 2003-meersoq.**

## **Paasissutissat attuumassutillit allat**

Aamma [www.nanoq.gl/iap](http://www.nanoq.gl/iap)-kkut inissianik aningaasalersuisarnermut aqqissuussinerit assigiinngitsut assigiinngissutaat aningaasalersuisarnerillu agguarneqartarnerannut assersuutit atuakkit.

## **Paasissutissat sukumiisut**

Namminersornerullutik Oqartussat  
Ineqarnermut Attaveqarnermullu Pisortaqaarik  
Ineqarnermut immikkoortortaq  
Postbox 909  
3900 Nuuk  
Tlf.: 34 50 00/Fax: 34 54 10

[www.nanoq.gl/iap](http://www.nanoq.gl/iap)

# Attartortumiit piginnittumut

## Inissianik assigiinngitsunik aningaasalersuisarnermut assersuutit

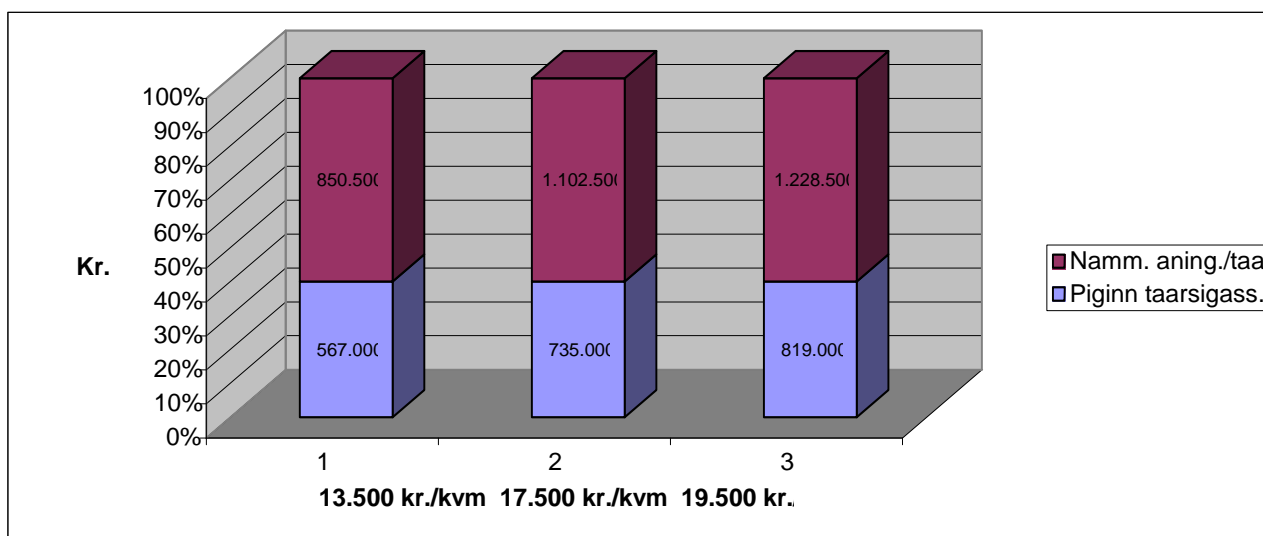
| Angiss. m <sup>2</sup> | Akia m <sup>2</sup> | Pisiarin. Akia Iniss. ataats. katillugit | 40%-it Piginn. taarsigass. | 60%-it Namm. aning/taars. |
|------------------------|---------------------|--|----------------------------|---------------------------|
| 105                    | 13.500              | 1.417.500                                | 567.000                    | 850.500                   |
| 105                    | 17.500              | 1.837.500                                | 735.000                    | 1.102.500                 |
| 105                    | 19.500              | 2.047.500                                | 819.000                    | 1.228.500                 |
|                        |                     |  |                            |                           |
| 125                    | 13.500              | 1.687.500                                | 675.000                    | 1.012.500                 |
| 125                    | 17.500              | 2.187.500                                | 875.000                    | 1.312.500                 |
| 125                    | 19.500              | 2.437.500                                | 975.000                    | 1.462.500                 |
|                        |                     |  |                            |                           |
| 150                    | 13.500              | 2.025.000                                | 810.000                    | 1.215.000                 |
| 150                    | 17.500              | 2.625.000                                | 1.050.000                  | 1.575.000                 |
| 150                    | 19.500              | 2.925.000                                | 1.170.000                  | 1.755.000                 |

Pisiarinerani akiusumut tunngavigineqarput m<sup>2</sup>-t katillugit x m<sup>2</sup>-mut akiusoq.

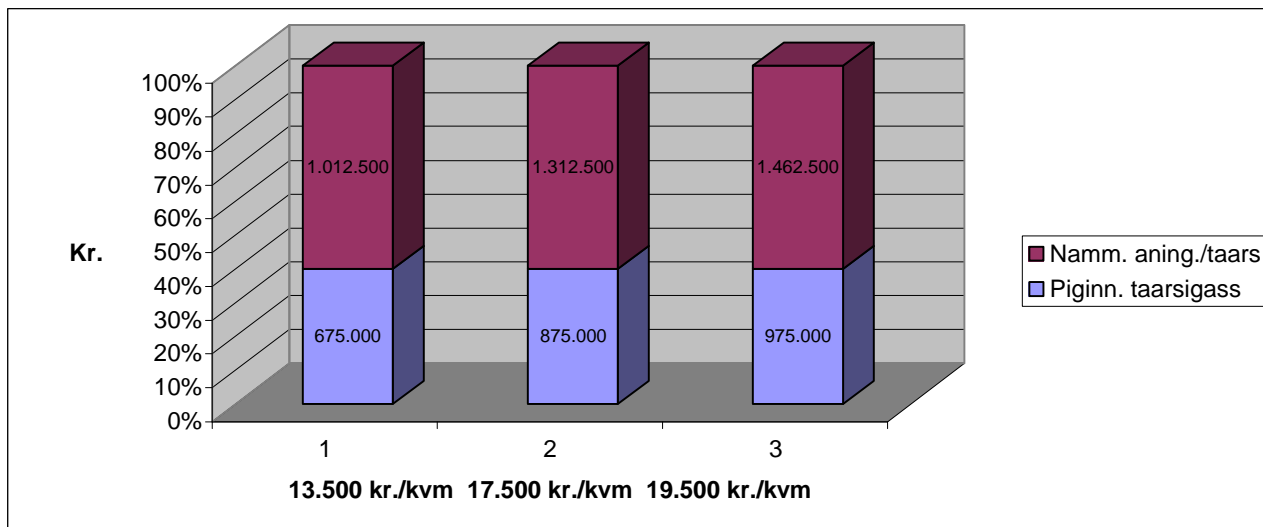
Namm. Oq. imaluunniit kommunimit taarsigassarsiat sananerani akiusup 40%-iannik annertussuseqassapput.

Nammineq aningaasaliissutissat/taarsigassarsiat pisiarinerani akiusup 60%-iannik annertussuseqassapput.

## Inissiat 105 m<sup>2</sup>-t aningaasalersorneqartarnerat



## Inissiat 125 m<sup>2</sup>-t aningaasalersorneqartarnerat



## Inissiat 150 m<sup>2</sup>-t aningaasalersorneqartarnerat

